

L-MARK®

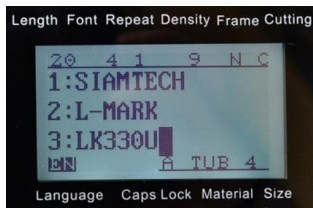
CABLE ID PRINTER

เครื่องพิมพ์ปลอกมาร์คสายไฟ

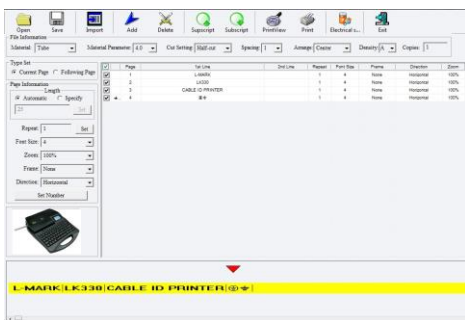
MODEL : LK330



L-MARK Model LK330 with plastic keyboard 85 keys, easy to operate



LCD, displaying up to 5 lines - easy to recheck and adjust



PC interface with PC or Laptop



Inside printer LK330



** USB Memory
Only Model LK330U

Specifications

Brand / Model	L-MARK / LK330
Mode of printing	Thermal transfer printing
Resolution	300 dpi
Certification	CE approved quality
Printing character height	1-6 mm (half-full width)
Max number of input pages	198
Printing speed	25 mm/sec
Material 1	PVC tube : ID : 2.0 - 8.0 mm
Material 2	Label Cassette tape width 6, 9 and 12 mm
Material 3	ID Strip Cassette tape width 4, 9 and 12 mm
Material 4	Heat shrink tube Dia. 3.0-6.8 mm
Material 5	PVC plate width 8-10 mm, Thickness 0.5 mm
Display	LCD, white color background, displaying up to 5 lines easy to recheck and adjust
Characters printable	English, number and symbol
Entry method	Standard 85-keys, easy to operate
Internal memory	About 100,000 characters
External memory **	USB memory (Optional : L-MARK model LK330U)
PC Interface	USB 2.0 Full Speed (32bit, 64bit), Can import file from excel
Material cutting method	Automatic half-cutting, Automatic full-cutting
Power supply	DC12V 2A
Battery	Continuous printing 3-4 hours with new batteries
Overall dimensions	290(W) x 350(L) x 95(H)
Weight	Approx. 2 kg, come with soft case - easy to carry

รายละเอียด

ยี่ห้อ/โมเดล	L-MARK / LK330
วิธีการพิมพ์	หัวพิมพ์ความร้อน
ความละเอียดในการพิมพ์	300 dpi
เอกสารรับรอง	รองรับมาตรฐาน CE
ขนาดตัวหนังสือ	1-6 มิลลิเมตร (ตัวเต็มและตัวครึ่ง)
จำนวนบรรทัดที่พิมพ์ได้	198 บรรทัด
ความเร็วในการพิมพ์	25 มิลลิเมตรต่อวินาที
วัสดุ 1	ปลอกสายพีวีซี : เส้นผ่านศูนย์กลางภายใน : 2.0 - 8.0 มิลลิเมตร
วัสดุ 2	ดล็บสติ๊กเกอร์ หน้ากว้าง 6, 9 และ 12 มิลลิเมตร
วัสดุ 3	ดล็บแผ่นพลาสติก หน้ากว้าง 4,9 และ 12 มิลลิเมตร
วัสดุ 4	ท่อหด เส้นผ่านศูนย์กลาง 3.0-6.8 มิลลิเมตร
วัสดุ 5	แผ่นเพลทพลาสติกพีวีซี หน้ากว้าง 8-10 มิลลิเมตร หนา 0.5 มิลลิเมตร
หน้าจอแสดงผล	หน้าจอแสดงผลแบบ LCD กว้างถึง 5 บรรทัด และ แสดงผลการตั้งค่าในแต่ละบรรทัด สะดวกต่อการใช้งานและช่วยป้องกันการผิดพลาด
ภาษาที่รองรับ	อังกฤษ, ตัวเลข และ สัญลักษณ์
คีย์บอร์ด	คีย์บอร์ดพลาสติกอย่างดี 85 ปุ่ม ง่ายต่อการใช้งาน
หน่วยความจำภายใน	ความจำในตัวเครื่องมากถึง 100,000 ตัวอักษร
หน่วยความจำภายนอก **	หน่วยความจำจาก USB (เฉพาะ L-MARK รุ่น LK330U เท่านั้น)
การเชื่อมต่อคอมพิวเตอร์	สามารถต่อคอมพิวเตอร์ได้ (32bit, 64bit) และสามารถนำเข้าไฟล์จากโปรแกรม EXCEL ได้
การตัดชิ้นงาน	มีการตัดอัตโนมัติระหว่างค่า โดยมีโหมด 2 ใน แยกการทำงานแบบ HALF CUT และ FULL CUT ช่วยให้อายุการใช้งานของใบมีดยาวนานมากขึ้น
อุปกรณ์จ่ายไฟ	DC12V 2A
แบตเตอรี่	ใช้งานได้ต่อเนื่องนานประมาณ 3-4 ชั่วโมง เมื่อชาร์จเต็ม
ขนาดภายนอก	290 x 350 x 95 มิลลิเมตร (กว้างx ยาวx สูง)
น้ำหนัก	น้ำหนักตัวเครื่อง 2 กิโลกรัม พร้อมกระเป๋าสะพาย สะดวกต่อการพกพา

เครื่องพิมพ์หลอดสายไฟ



L-MARK LK-330

- พิมพ์ได้หลากหลายวัสดุ
- ต่อคอมพิวเตอร์ได้
- คมชัด ใช้ง่าย
- คงทน ราคาประหยัด
- บริการเยี่ยม

หลอดพีวีซี สำหรับหลอดสายไฟ (PVC TUBE)



MARK SERIES®
Tubes

- ใช้ได้กับเครื่องหลอดสายทุกยี่ห้อ
- มาตรฐาน ROHS และ UL94 V-1
- ขนาด ID 2.0mm. - 10.0mm.
- ทนความร้อน 105 C°
- ราคาประหยัด

สอบถามโปรโมชั่นดีๆ ที่
บริษัท สยามเทค อินเตอร์เทรด จำกัด
sales.siamtech@gmail.com

โทร. **089-780-6523**
02-886-5730
www.siamtech-intertrade.com